

虎ノ門  
ヒルズ

〔西新橋2丁目〕

# 貸店舗・事務所

『FACE 虎ノ門』

業種は  
なんでも  
相談可能

日比谷線・銀座線

## 「虎ノ門ヒルズ」駅から徒歩2分 徒歩2分の好立地!

### ■アクセス

東京メトロ日比谷線

「虎ノ門ヒルズ」駅から徒歩2分

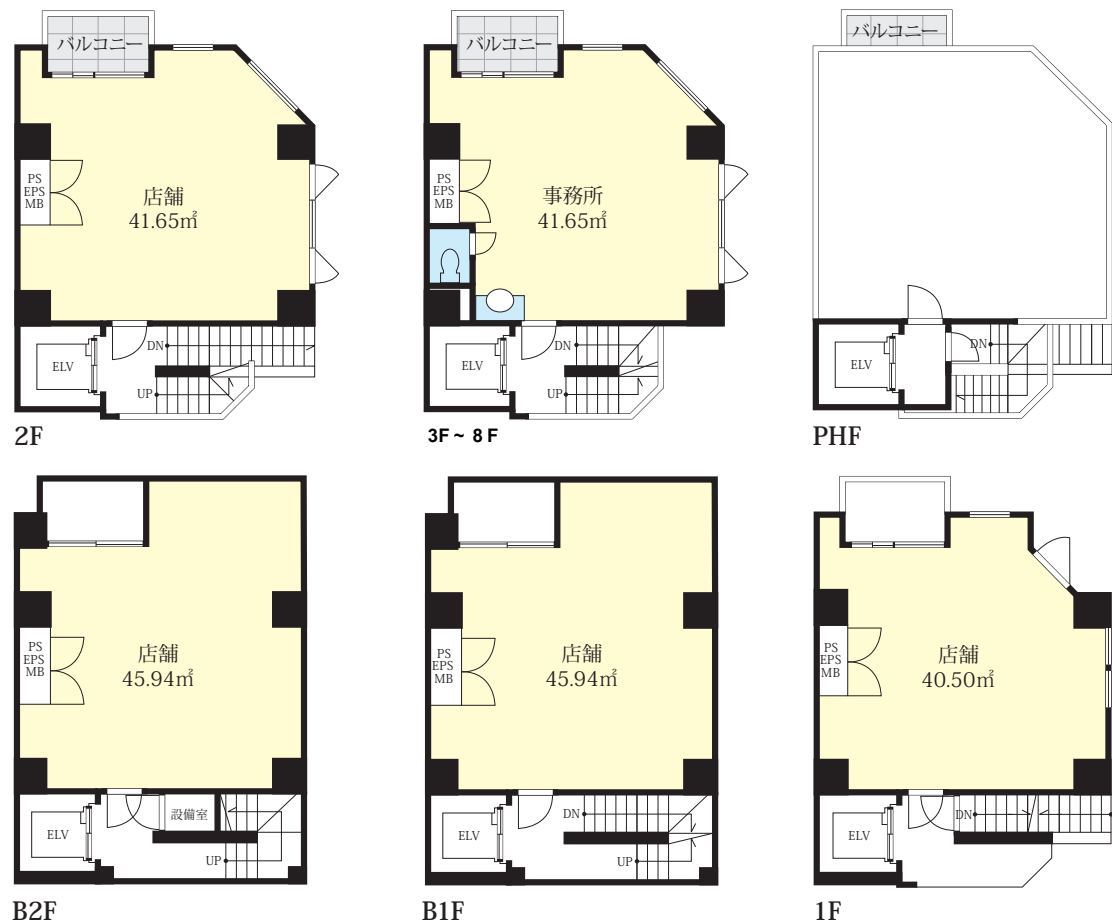
東京メトロ銀座線

「虎ノ門」駅から徒歩8分

## 2024年2月完成予定

### 賃料表 Rent Roll

位置	賃料 (税抜き)	面積
8F	441,000 円	41.65㎡ (12.60坪)
7F	416,000 円	41.65㎡ (12.60坪)
6F	378,000 円	41.65㎡ (12.60坪)
5F	378,000 円	41.65㎡ (12.60坪)
4F	契約済	41.65㎡ (12.60坪)
3F	404,000 円	41.65㎡ (12.60坪)
2F	契約済	41.65㎡ (12.60坪)
1F	契約済	40.50㎡ (12.25坪)
B1F	390,000 円	45.94㎡ (13.90坪)
B2F	契約済	45.94㎡ (13.90坪)



### ■賃貸条件

- 共益費 / 20,000円 / 月 ■ 保証金 / 6ヶ月 (償却: 4ヶ月) ■ 礼金 / 1ヶ月 ■ 契約期間 / 3年間 (普通賃貸借契約)
- 更新料 / 新賃料の1ヶ月分 + 消費税 ■ 現況 / 建設中 ■ 入居日 / R5.10月予定
- 火災等保険 / 加入義務有 ■ 保証会社 / 加入必須 ■ 備考 / B2-2Fは重飲食可・3F-8Fは軽飲食可

### ■物件概要

- 所在地 / 東京都港区西新橋2丁目15-6 (31.82坪)
- 交通 / 東京メトロ日比谷線「虎ノ門ヒルズ」駅から徒歩2分・東京メトロ銀座線「虎ノ門」駅から徒歩8分
- 構造 / RC造地下2階付地上8階建 ■ 建物面積 / 423.93㎡ (128.24坪) ■ 建築年月 / 2024年2月完成予定



外観イメージパース

### ■現地案内図



\*現況と図面に相違のある場合は現況を優先致します。



■国土交通大臣免許(4)第7580号 東京財務局長(全商)第72号

## 株式会社 翔栄 東京office

〒106-0046 東京都港区元麻布3-2-13 style元麻布 B1F

お問い合わせは

### tel : 03-6447-1500

担当: 岡野(おかの)・市川(いちかわ)

E-mail: okano@shoeigroup.jp

E-mail: ichikawa@shoeigroup.jp

客付け会社様へ  
**AD100**

手数料	貸主		借主	
	手数料負担割合	貸主	元付	客付
手数料配分割合	貸主	客付	客付	100%
■取引形態: 貸主				