



ROOM  
FOR  
RENT

# 築浅1棟ビル

FACE 四ツ谷 B1階部分

賃料 B1F (店舗)

700,000 円 (税別)

60.47㎡ (18.29坪)

内装造作譲渡費用  
2,000万円 無料!

誰でもトイレを個室として使用可

## ■アクセス

東京メトロ南北線「四ツ谷」駅徒歩1分  
JR中央線・東京メトロ丸の内線  
「四ツ谷」駅徒歩2分

## ■現地案内図



## ■賃貸条件

- 保証金 / 3カ月 (リース契約継承の場合) (リース契約解除要相談)
- 共益費 / 22,000円 (リース継承の場合) (リース継承しない場合 別途費用)
- 契約期間 / 5年定期借家

- 現況 / 空室 ■入居日 / 相談
- 保証会社 / 加入必須 ■償却費 / 1カ月 ■礼金 / 無

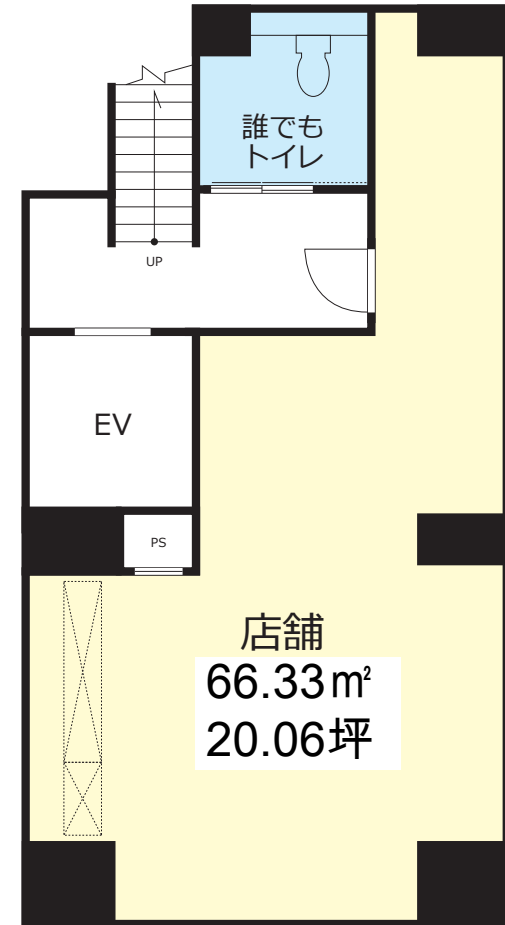
## ■物件概要

- 所在地 / 新宿区四谷1-3-33
- 交通 / 東京メトロ南北線「四ツ谷」駅徒歩1分  
JR中央線・東京メトロ丸の内線「四ツ谷」駅徒歩2分
- 構造 / RC造地下1階6階建て屋根付き
- 築年月 / 2022年8月築
- 設備 / 東京電力・東京ガス・公営水道
- 建築確認番号 / 第JTC21Y-AZ0472-00号
- 備考 / ※キッチン設備等リース契約承継※動産保険加入必須  
※図面と現況が異なる場合には現況を優先いたします。

「四ツ谷」駅から徒歩1分の好立地!!

席数20席 そのまま開業できます!

B1階ラーメン店『内装造作付き』物件



\*現況と図面に相違のある場合は現況を優先致します。



■国土交通大臣免許(4)第7580号 東京財務局長(全商)第72号  
**株式会社 翔栄 東京office**  
〒106-0046 東京都港区元麻布3-2-13 style元麻布 B1F

お問い合わせは

tel : 03-6447-1500  
担当: 岡野(おかの)  
E-mail: okano@shoeigroup.jp

客付け会社様へ  
**AD200  
FR2ヶ月**

■手数料	手数料	貸主	借主	100%
	負担割合	元付	客付	100%
■取引形態:貸主				



# 内装造作付きFACE四ツ谷B1F

