



広尾

[西麻布4丁目]

# 貸店舗・事務所

FACE 西麻布

1フロア貸可能

## 西麻布4丁目 閑静な住宅街に佇む テナントビル

重飲食可能

[レストランウエディング跡地]

### ■アクセス

東京メトロ日比谷線「広尾」駅徒歩6分  
東京メトロ日比谷線・大江戸線「六本木」駅徒歩10分

### 賃料表 Rent Roll

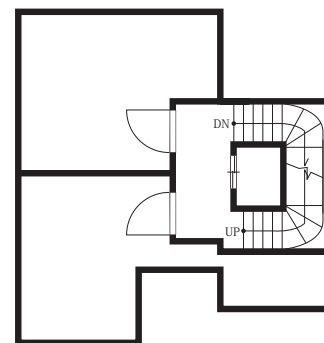
位置	賃料 (税抜き)	面積
3F A/B	1,075,000 円	約87.06㎡ (26.30坪) +【屋上テラス含む67.5㎡ (20.42坪)】
2F A/B	825,000 円	約91.94㎡ (27.80坪)
1F		約92.20㎡ (27.89坪)
B1F		約98.43㎡ (29.72坪)

### ■賃貸条件

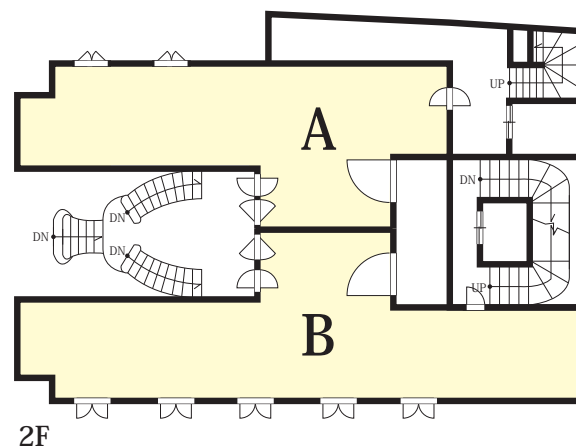
- 共益費/賃料に含む
- 保証金/6ヶ月(償却:4ヶ月) ■礼金/1ヶ月
- 契約期間/3年間(普通賃貸借契約)
- 更新料/新賃料の1ヶ月分+消費税
- 現況/空室 ■入居日/即日(スケルトン渡し)
- 火災等保険/加入義務 ■保証会社/加入必須
- 備考/一棟貸可能・分割貸可能

### ■物件概要

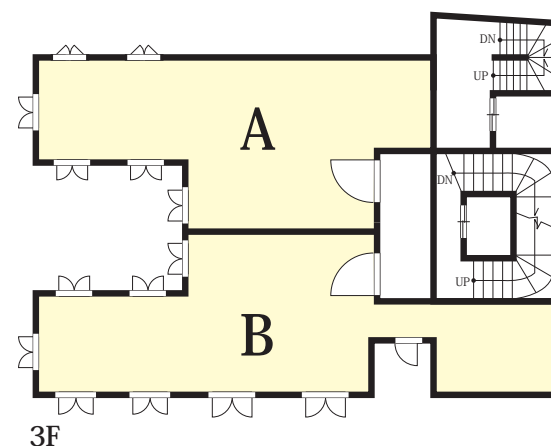
- 所在地/東京都港区西麻布4丁目3-7(100.12坪)
- 交通/東京メトロ日比谷線 広尾駅4番出口より徒歩6分
- 構造/RC・一部鉄骨造地下1階付地上3階建
- 建築年月/平成14年5月



屋上



2F



3F



### ■現地案内図



ADをご担当者様宛Amazonギフトカードへ振り替えもできます！\*現況と図面に相違のある場合は現況を優先致します。



■国土交通大臣免許(4)第7580号 東京財務局長(全商)第72号  
**株式会社 翔栄 東京office**  
 〒106-0046 東京都港区元麻布3-2-13 style元麻布 B1F

お問い合わせは

tel : 03-6447-1500  
 担当: 郷田(ごうだ)、岡野(おかの)  
 E-mail: gouda@shoeigroup.jp  
 okano@shoeigroup.jp

客付け会社様へ

AD100%

■手数料	手数料負担割合	貸主	借主	100%
	手数料配分割合	元付	客付	100%
■取引形態:貸主				