

物件概要書

物件名		太子堂PJ						
価格		792,333,333 円 【消費税込】						
所在地		住居表示	東京都世田谷区太子堂2-10-2					
		地番	東京都世田谷区太子堂二丁目349番17					
交通		田園都市線「三軒茶屋」駅 徒歩4分						
賃料収入		満室想定（年収）		¥28,524,000		利回り	3.6	%
土地	地積	登記簿	179.47	m ²	権利	所有権		
			54.29	坪	地目	宅地		
		実測		m ²	私道			
				坪				
建物	構造	RC造		各階面積	3階	108.7	m ²	
	種類	共同住宅			2階	119.7	m ²	
	築年月	令和8年11月完成予定			1階	118.5	m ²	
	現況	建築中			B1階	119.7	m ²	
	延面積	466.6 m ²					m ²	
		141.15 坪						
都市計画				基準建ぺい率	70%			
用途地域		第一種住居地域		基準容積率	160%			
他の法令上の制限								
接道状況		幅員4m						
備 考		家賃保証制度をご用意しております。						
		人気の三軒茶屋エリア、ペット共生型賃貸マンションです。						
		※建物価格の按分は売主指定とさせていただきます。						



取引態様（売主）
手数料3%

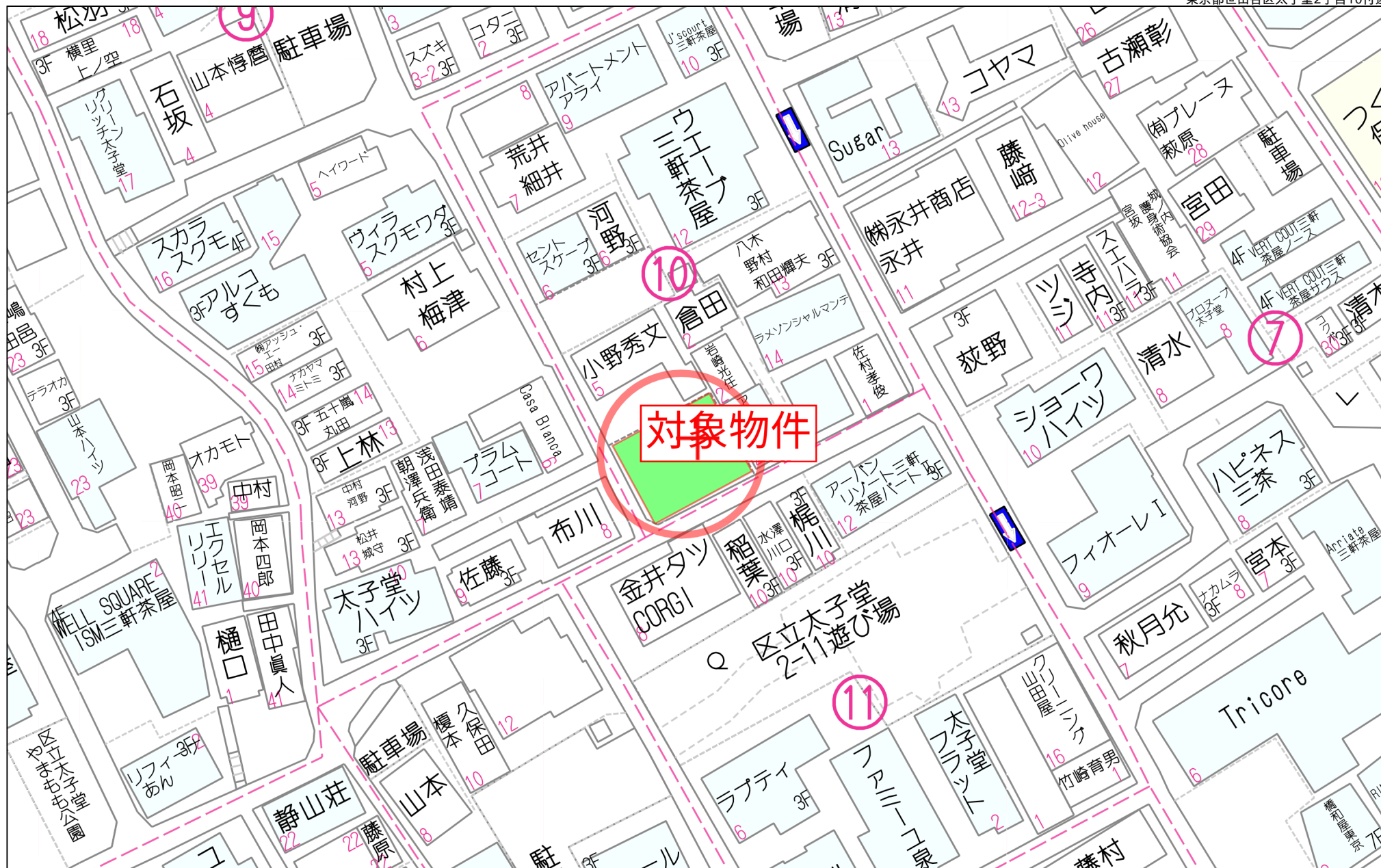
国土交通大臣（4）第7580号

株式会社 翔 栄

〒106-0046 東京都港区元麻布3-2-13 Style元麻布B1F

TEL (03) 6447-1500 FAX (03) 6447-1501





40m

1:694

禁無断複写複製
株式会社翔米

号室	間取り	レントابل		賃料坪単価	賃料	共益費	賃料合計(税抜き)	
		m ²	坪					
305	1R	18.07	5.47	19,000	104,000	12,000	116,000	
304	1R	18.00	5.45	19,000	104,000	12,000	116,000	
303	1R	18.00	5.45	19,000	104,000	12,000	116,000	
302	1R	18.00	5.45	19,000	104,000	12,000	116,000	
301	1R	18.00	5.45	19,000	104,000	12,000	116,000	
205	1R	18.07	5.47	19,000	104,000	12,000	116,000	
204	1R	20.00	6.05	19,000	115,000	12,000	127,000	
203	1R	20.00	6.05	19,000	115,000	12,000	127,000	
202	1R	20.00	6.05	19,000	115,000	12,000	127,000	
201	1R	20.00	6.05	19,000	115,000	12,000	127,000	
105 メゾネット	18.07	42.77	12.94	17,000	220,000	12,000	232,000	
	24.70							
104 メゾネット	20.00	43.75	13.23	17,000	225,000	12,000	237,000	
	23.75							
103 メゾネット	20.00	43.75	13.23	17,000	225,000	12,000	237,000	
	23.75							
102 メゾネット	20.00	43.75	13.23	17,000	225,000	12,000	237,000	
	23.75							
101 メゾネット	18.75	42.50	12.86	17,000	218,000	12,000	230,000	
	23.75							
		404.66	122.41	2,377,000				
					月収	2,377,000	年収	28,524,000

三軒茶屋

[太子堂2丁目]

1年間の家賃保証付き
1棟売マンション
太子堂PJ

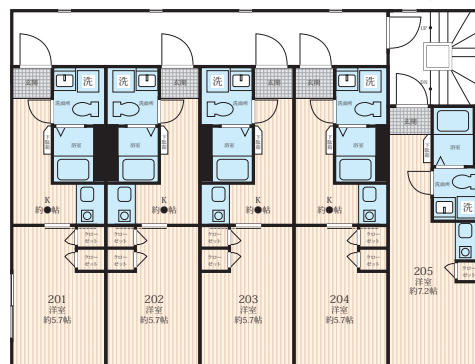
人気の三軒茶屋エリア

新築物件

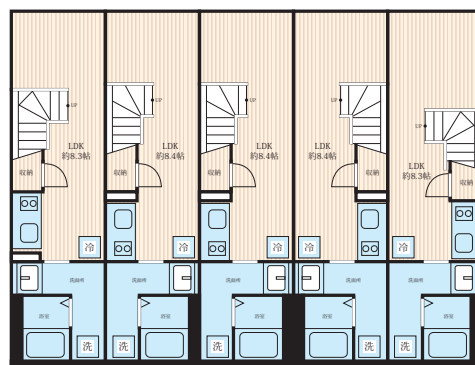
令和8年8月完成予定

全15戸

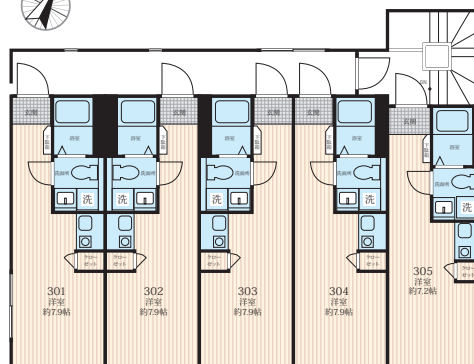
1R×10戸・1LDK×5戸
(メゾネット)



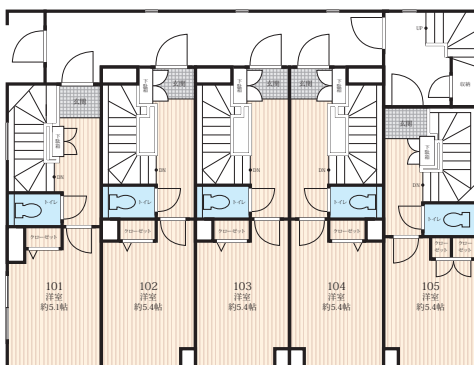
2F



B1F



3F



1F

満室想定
利回り 3.6%

満室想定
賃料年収 28,524,000円

■ 現地案内図

東急田園都市線

「三軒茶屋」駅から徒歩4分



種別	1 棟売マンション		
物件名	太子堂PJ		
最寄り駅	三軒茶屋駅		
物件価格	792,333,333円 (税込)		
所在地	東京都世田谷区太子堂2-10-2(住居表示)		
	東京都世田谷区太子堂二丁目349番17(地番)		
交通	東急田園都市線「三軒茶屋」駅 徒歩4分		
土地面積	登記簿: 179.47㎡(54.29坪)		
私道負担面積	なし		
建物	構造・規模	鉄筋コンクリート造地下1階地上3階建	
	面積	466.6㎡(141.14坪)	
用途地域	第1種住居地域		
土地権利	所有権	地目	宅地
都市計画	市街化区域	他法令上制限	
建ぺい率	70%	容積率	160%
築年月	令和8年11月	駐車場	無
現況	建築中	引渡日	相談
接道	幅員約4m		
設備	公営水道・本下水・都市ガス		
備考欄	家賃保証制度をご用意しております。		

*現況と図面に相違のある場合は現況を優先致します。



■国土交通大臣免許(4)第7580号

株式会社 翔栄 東京office

〒106-0046 東京都港区元麻布3-2-13 style元麻布 B1F

お問い合わせは

tel : 03-6447-1500

担当: 岡野(おかの)・市川(いちかわ)

E-mail: okano@shoeigroup.jp

E-mail: ichikawa@shoeigroup.jp

客付け会社様へ

■取引態様: 売主

■手数料: 3%