

物件概要書

| | | | | | | | | | | |
|----------|---|----------------------|--------|----------------|----------------|--------|----------------|----------------|----|--|
| 物件名 | Style元麻布 | | | | | | | | | |
| 価格 | 22億5000万円【消費税別】 | | | | | | | | | |
| 所在地 | 住居表示 | 東京都港区元麻布3-2-13 | | | | | | | | |
| | 地番 | 東京都港区元麻布3丁目31番15 | | | | | | | | |
| 交通 | 東京メトロ日比谷線「六本木」駅 徒歩9分 | | | | | | | | | |
| | 都営大江戸線「麻布十番」駅 徒歩10分 | | | | | | | | | |
| 賃料収入 | 現状賃料・満室（年収） | ¥76,620,000 | 利回り | 3.4 | % | | | | | |
| 土地 | 地積 | 登記簿 | 258.47 | m ² | 権利 | 所有権 | | | | |
| | | | 78.19 | 坪 | 地目 | 宅地 | | | | |
| | 実測 | | 261.64 | m ² | 私道 | | | | | |
| | | | 79.14 | 坪 | | | | | | |
| 建物 | 構造 | 鉄筋コンクリート造陸屋地下1階地上4階建 | | 各階面積 | 屋上 | 69.04 | m ² | 駐車場 | 2台 | |
| | 種類 | 共同住宅・店舗 | | | 4階 | 91.24 | m ² | | | |
| | 築年月 | 2018年9月 | | | 3階 | 138.8 | m ² | | | |
| | 現況 | | | | 2階 | 132.41 | m ² | | | |
| | 延面積 | 627.46 | | | m ² | 1階 | 117.06 | m ² | | |
| | | 189.81 | | | 坪 | B1F | 147.95 | m ² | | |
| 都市計画 | 市街化区域 | | 基準建ぺい率 | 60% | | | | | | |
| 用途地域 | 第一種中高層住居専用地域 | | 基準容積率 | 300% | | | | | | |
| 他の法令上の制限 | 準防火地域、第2種高度地区 | | | | | | | | | |
| 接道状況 | 約5.4m公道 | | | | | | | | | |
| 備考 | 入居者：西麻布・六本木ヒルズなど出店する人気イタリアン、予約困難な鮎店 東京証券取引所上場企業 満室稼働中 | | | | | | | | | |



SHOEI co.,ltd.

株式会社 翔栄



取引態様（代理）

手数料1.5%

国土交通大臣（4）第7580号

株式会社 翔栄（仲介）

〒106-0046 東京都港区元麻布3-2-13 Style元麻布B1F

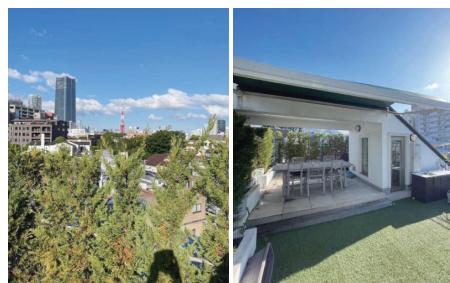
TEL (03) 6447-1500 FAX (03) 6447-1501

六本木

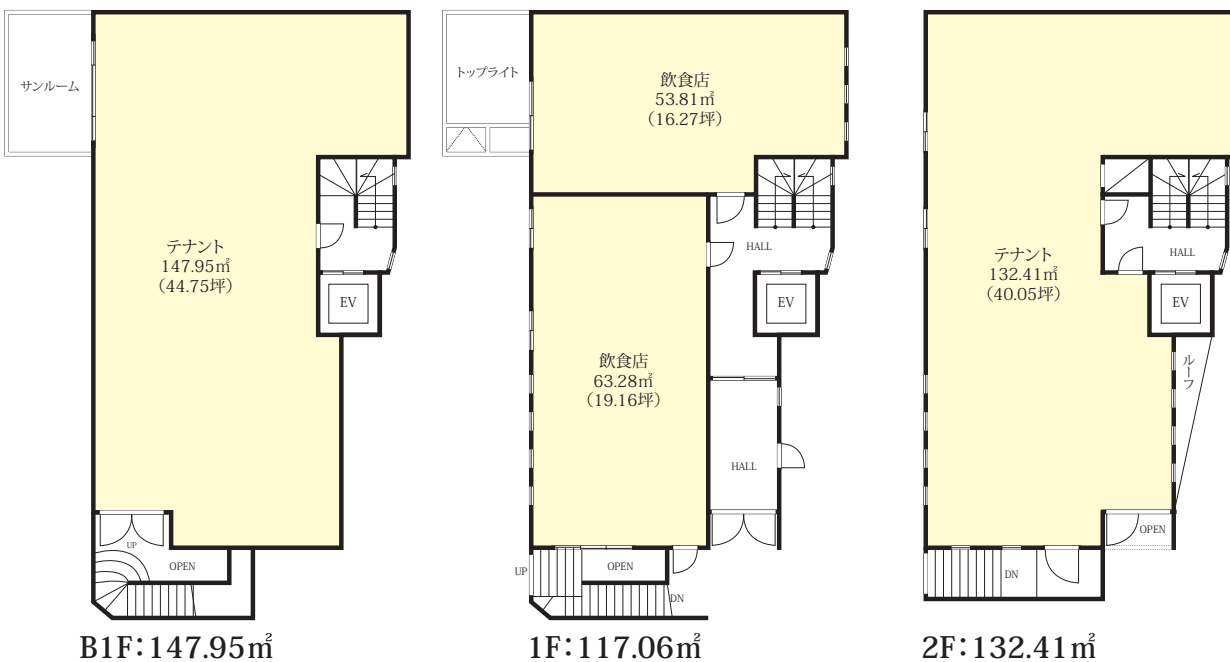
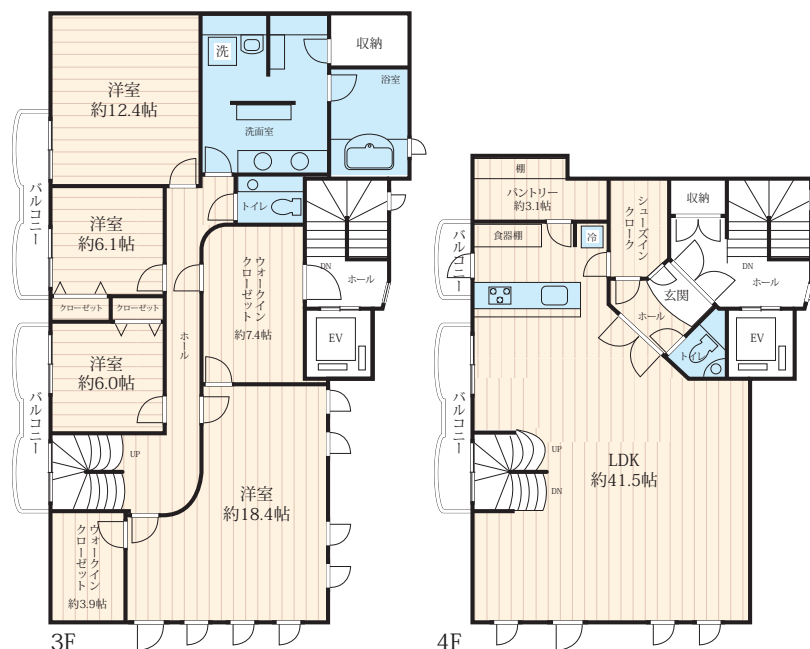
[元麻布3丁目]

1棟売ビル Style元麻布

元麻布3丁目の大使館が集まる希少な立地!! 六本木ヒルズ徒歩圏の利便性の高い立地



満室稼働中
利回 3.4%
賃料年収
76,620,000円



■ 現地案内図

東京メトロ日比谷線

「六本木」駅から徒歩**9分**

都営大江戸線

「麻布十番」駅から徒歩**10分**



| | | | |
|--------|---|----------------------|------------------|
| 種別 | 1棟売ビル | | |
| 物件名 | Style元麻布 | | |
| 最寄り駅 | 六本木駅 | | |
| 物件価格 | 22億5,000万円(税込) | | |
| 所在地 | 東京都港区元麻布3-2-13(住居表示) 東京都港区元麻布3丁目31番15(地番) | | |
| 交通 | 東京メトロ日比谷線「六本木」駅 徒歩9分 都営大江戸線「麻布十番」駅 徒歩10分 | | |
| 土地面積 | 登記簿:258.47㎡(78.19坪)・実測:261.64㎡(79.14坪) | | |
| 私道負担面積 | なし | | |
| 建物 | 構造・規模 | 鉄筋コンクリート造陸屋地下1階地上4階建 | |
| | 面積 | 627.46㎡(189.81坪) | |
| 用途地域 | 第一種中高層住居専用地域 | | |
| 土地権利 | 所有権 | 地目 | 宅地 |
| 都市計画 | 市街化区域 | 他法令上制限 | 準防火地域 第2種高度地区 |
| 建ぺい率 | 60% | 容積率 | 300% |
| 築年月 | 2018年9月築 | 駐車場 | 有(2台) |
| 現況 | 入居中 | 引渡日 | 相談 |
| 接道 | 約5.4m公道 | | |
| 設備 | 公営水道・本下水・都市ガス | | |
| 備考欄 | ※入居者:西麻布・六本木ヒルズなど出店する 人気イタリアン、予約困難な鮎店 東京証券取引所上場企業 | | |

*現況と図面に相違のある場合は現況を優先致します。



■国土交通大臣免許(4)第7580号

株式会社 翔栄 東京office

〒106-0046 東京都港区元麻布3-2-13 style元麻布 B1F

お問い合わせは

tel : 03-6447-1500

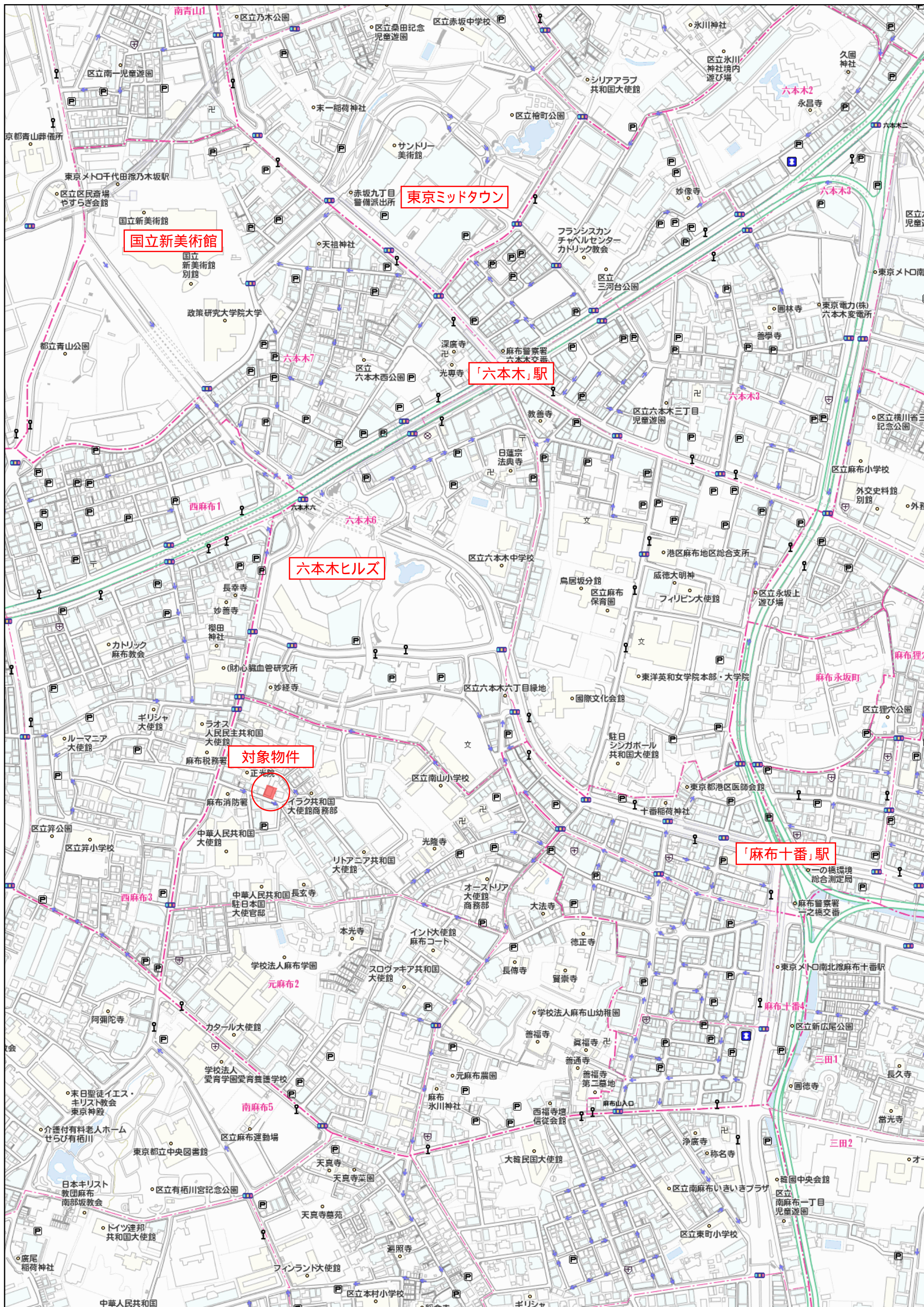
担当: 岡野・市川

E-mail: ichikawa@shoegroup.jp

客付け会社様へ

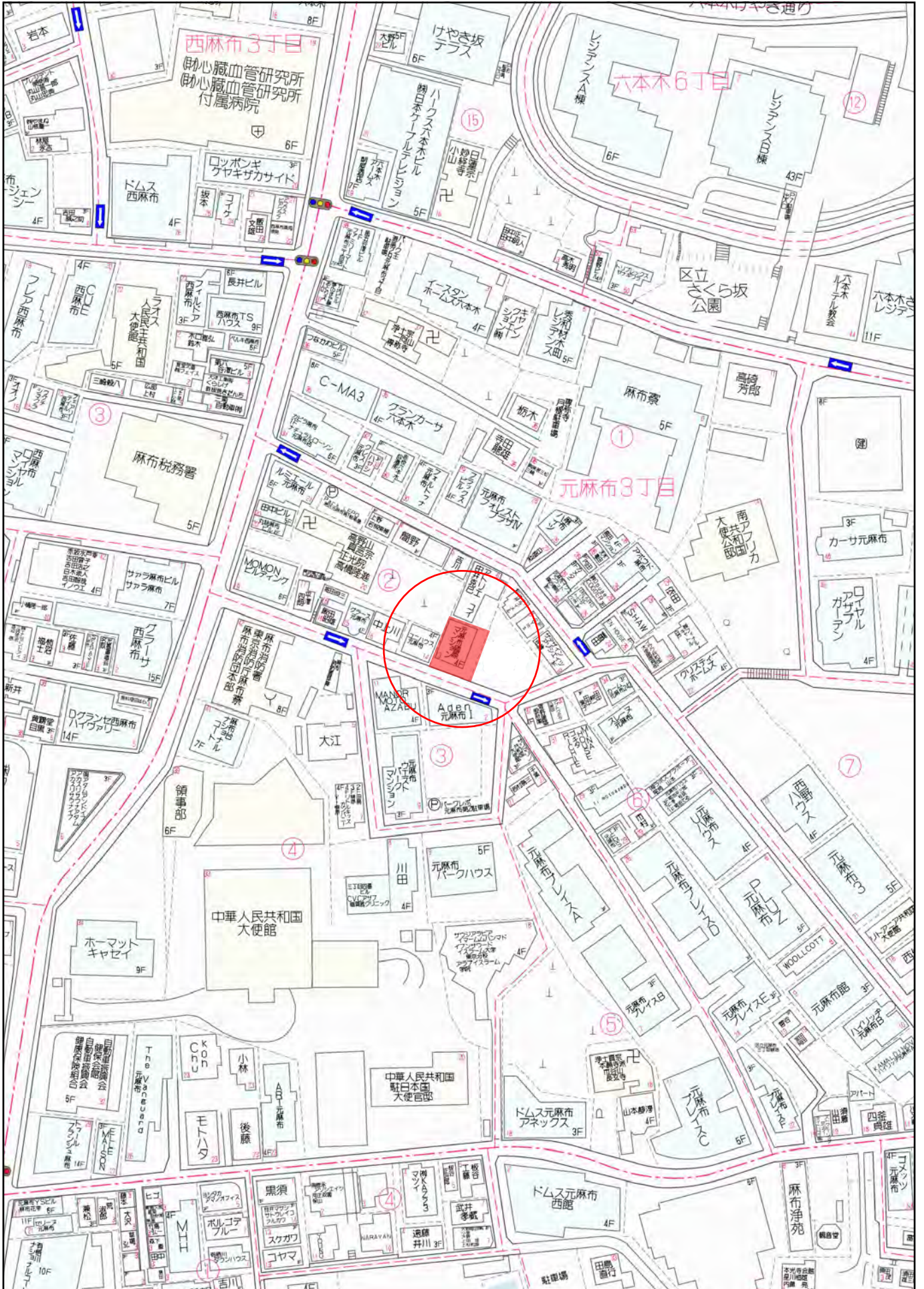
■取引態様:代理

■手数料:1.5%



280m

港区元麻布3丁目2番13号

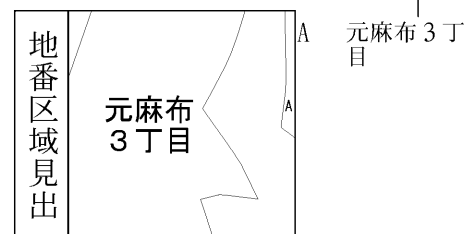
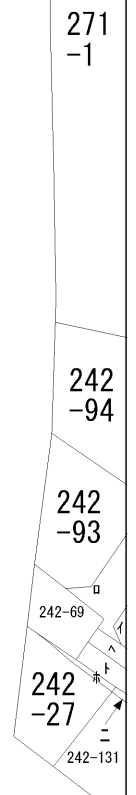
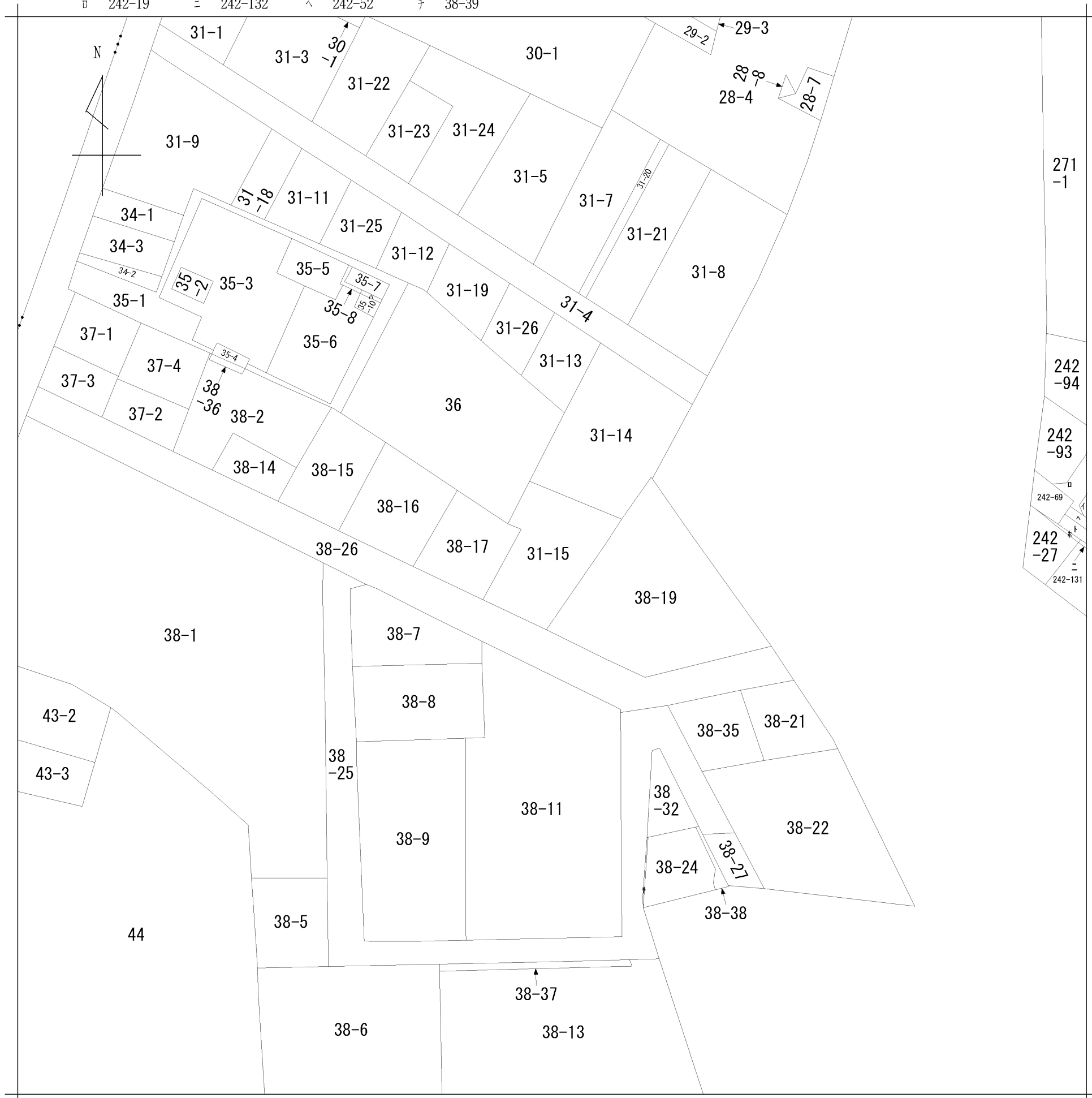


70 m

レントロール【Style元麻布】 ※満室稼働中

| 区画 | 間取 | 入居者名 | 契約形態 | ㎡ | | 坪 | 賃料 (税込) |
|------------|------|--------------------------------|------|--------|--------|-------------|-------------------|
| B1F・駐車場2台 | 1R | 東証上場企業 | 普通 | 147.95 | | 44.75 | 1,210,000 |
| 101 | 1R | イタリアンレストラン | 普通 | 55.44 | | 16.77 | 750,000 |
| 102 | 1R | 鮎店 | 普通 | 61.62 | | 18.64 | 550,000 |
| 201 | 1R | 医療法人 | 普通 | 64.6 | 132.41 | 19.54 | 1,375,000 |
| 202 | 1R | | 普通 | 67.81 | | 20.51 | |
| 401 | 4LDK | 3,4階メゾネット 5階ルーフバルコニー付 住居 | 普通 | 151.15 | 326.96 | 45.72 | 2,500,000 |
| | | | | 106.77 | | 32.29 | |
| 5階ルーフバルコニー | | | | 69.04 | | 20.88 | |
| 合計 | | | | 724.38 | | 219.12 | 月収額 6,385,000 |
| | | | | | | 年間合計 | 76,620,000 |

イ 242-100 ハ 35-9 ホ 242-129 ト 242-54
 □ 242-19 ニ 242-132 ヘ 242-52 チ 38-39



| | | | | | | | | | |
|-------|-----------|----------|-----------|-----------|----------|----|-------|-----------|--|
| 請求部 | 所在 | 港区元麻布三丁目 | | | | 地番 | 31番15 | | |
| 出力縮尺 | 1/600 | 精度区分 | 座標系番号又は記号 | 分類 | 地図に準ずる図面 | | 種類 | 旧土地台帳附属地図 | |
| 作成年月日 | 昭和47年3月1日 | | | 備付年月日(原図) | | | 補記事項 | | |

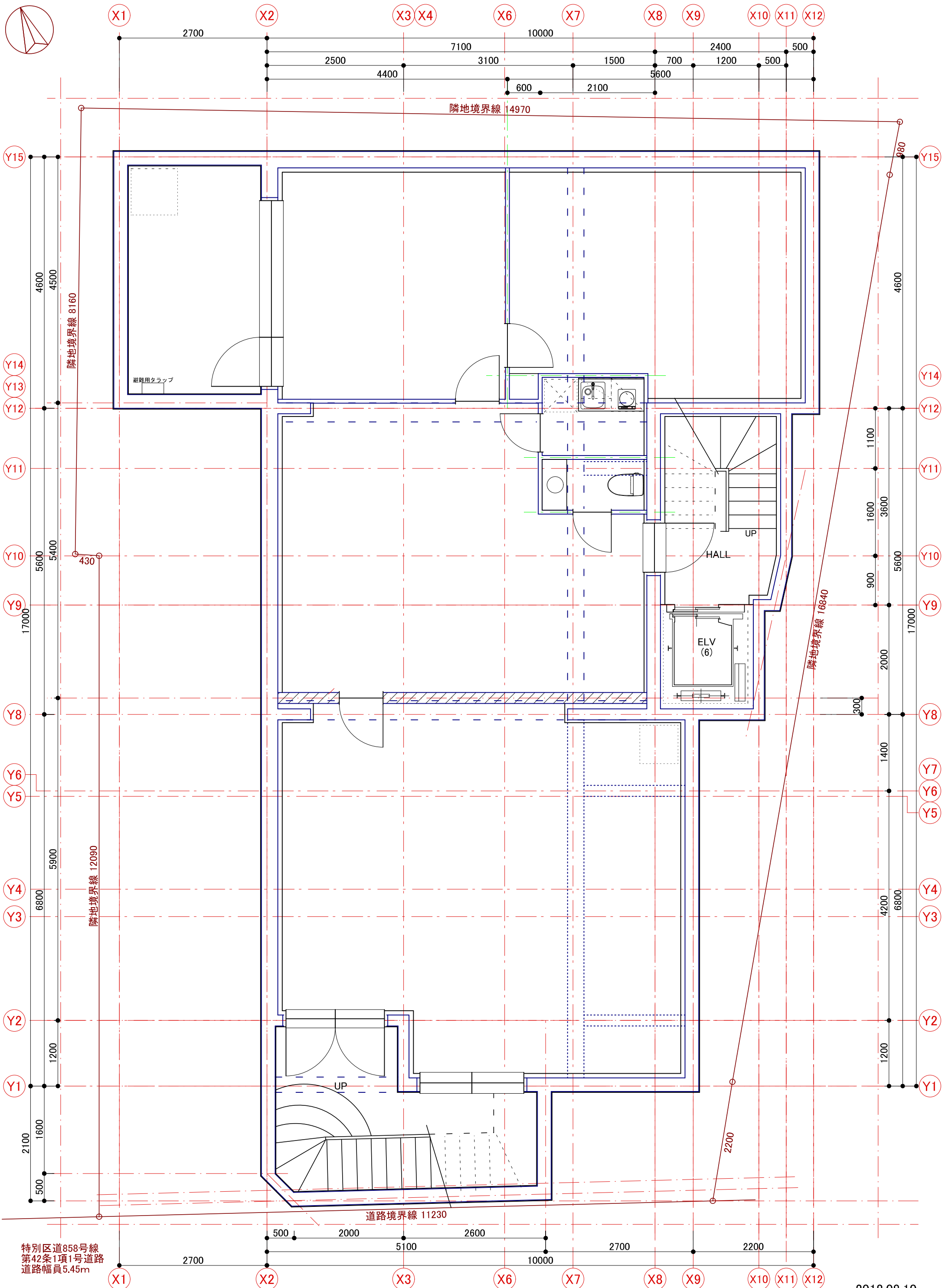






B1F事務所





特別区道858号線
第42条1項1号道路
道路幅員5.45m

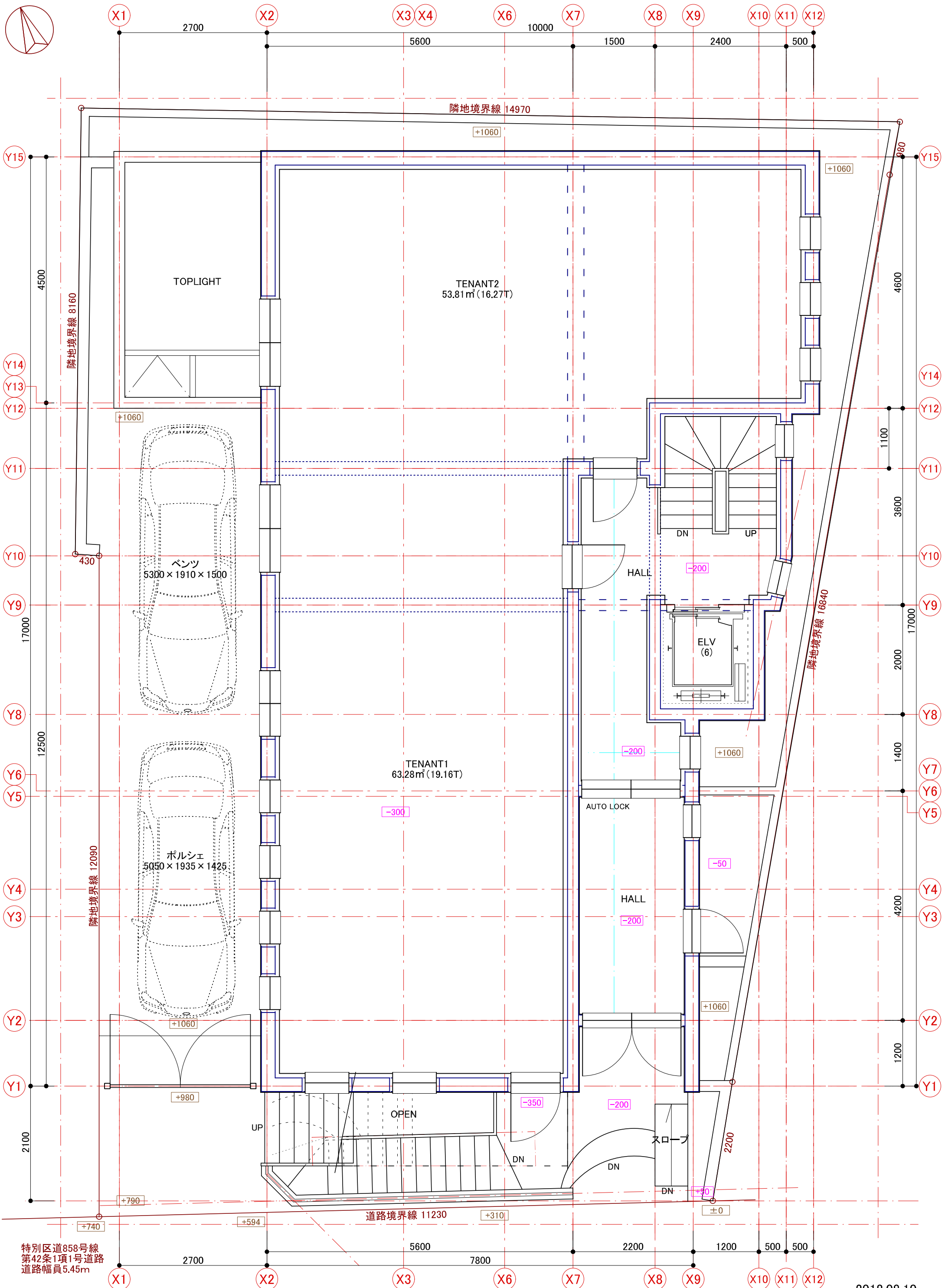
(住居表示) 東京都港区元麻布3-2-13
(地名地番) 東京都港区元麻布3-31-15

*敷地面積ならびに形状はお客様資料によるものであり、現況と異なる場合と予測されています。お客様立会いにて敷地測量を行い、敷地形状ならびに面積のご確認をいただく必要があります。

2018.08.10

BF PLAN S=1/60
163.30㎡(49.40T)

MOTOAZABU K-HOUSE



特別区道858号線
第42条1項1号道路
道路幅員5.45m

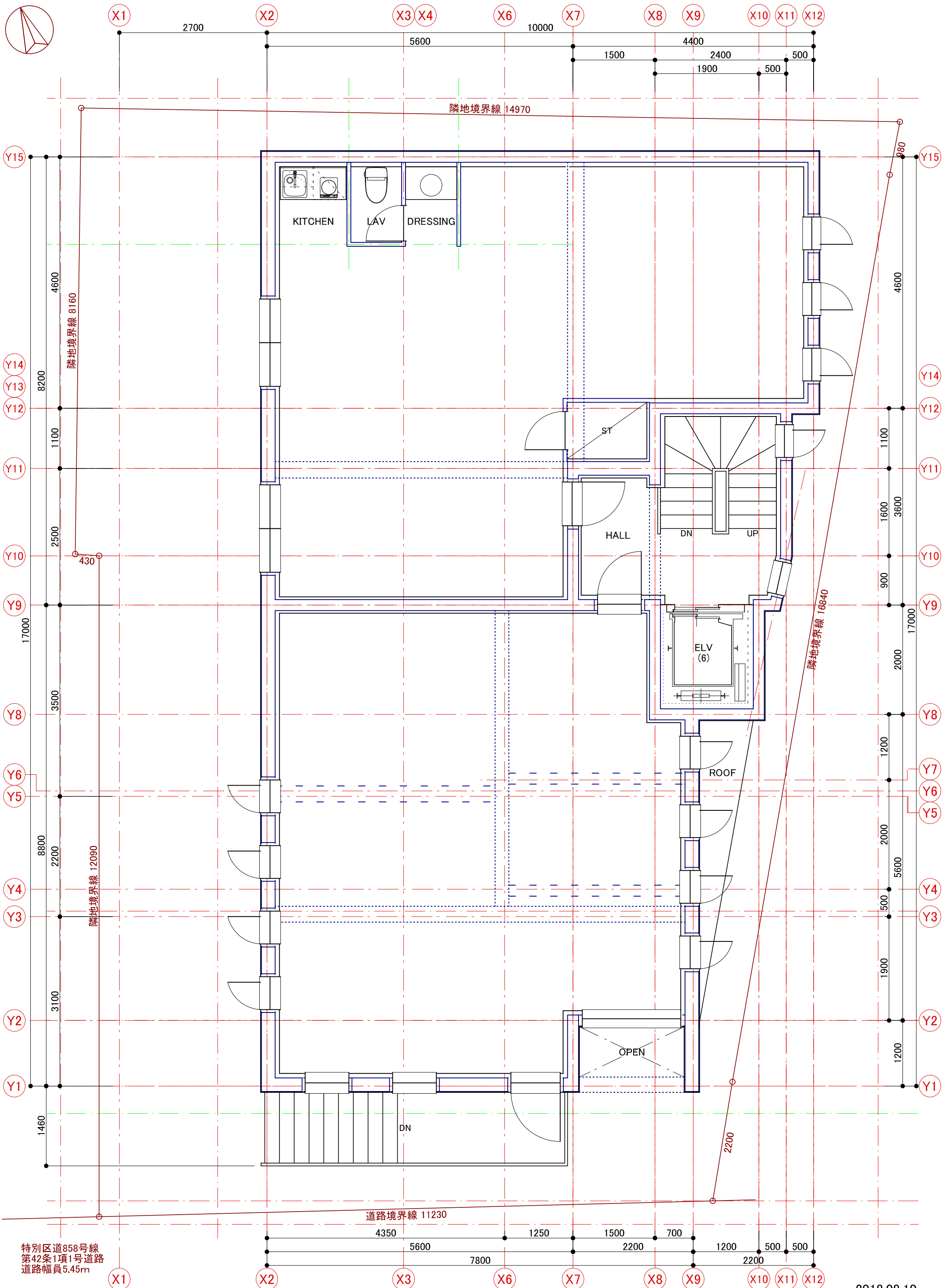
(住居表示) 東京都港区元麻布3-2-13
(地名地番) 東京都港区元麻布3-31-15

*敷地面積ならびに形状はお客様資料によるものであり、現況と異なる予測されています。お客様立会いにて敷地測量を行い、敷地形状ならびに面積のご確認をいただく必要があります。

2018.08.10

1F PLAN S=1/60
151.15m²(45.72T)

MOTOAZABU K-HOUSE



特別区道858号線
第42条1項1号道路
道路幅員5.45m

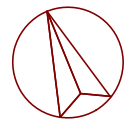
(住居表示) 東京都港区元麻布3-2-13
(地名地番) 東京都港区元麻布3-31-15

*敷地面積ならびに形状はお客様資料によるものであり、現況と異なる予測されています。
お客様立会いにて敷地測量を行い、敷地形状ならびに面積のご確認をいただく必要があります。

2018.08.10

2F PLAN S=1/60
148.51㎡(44.92T)

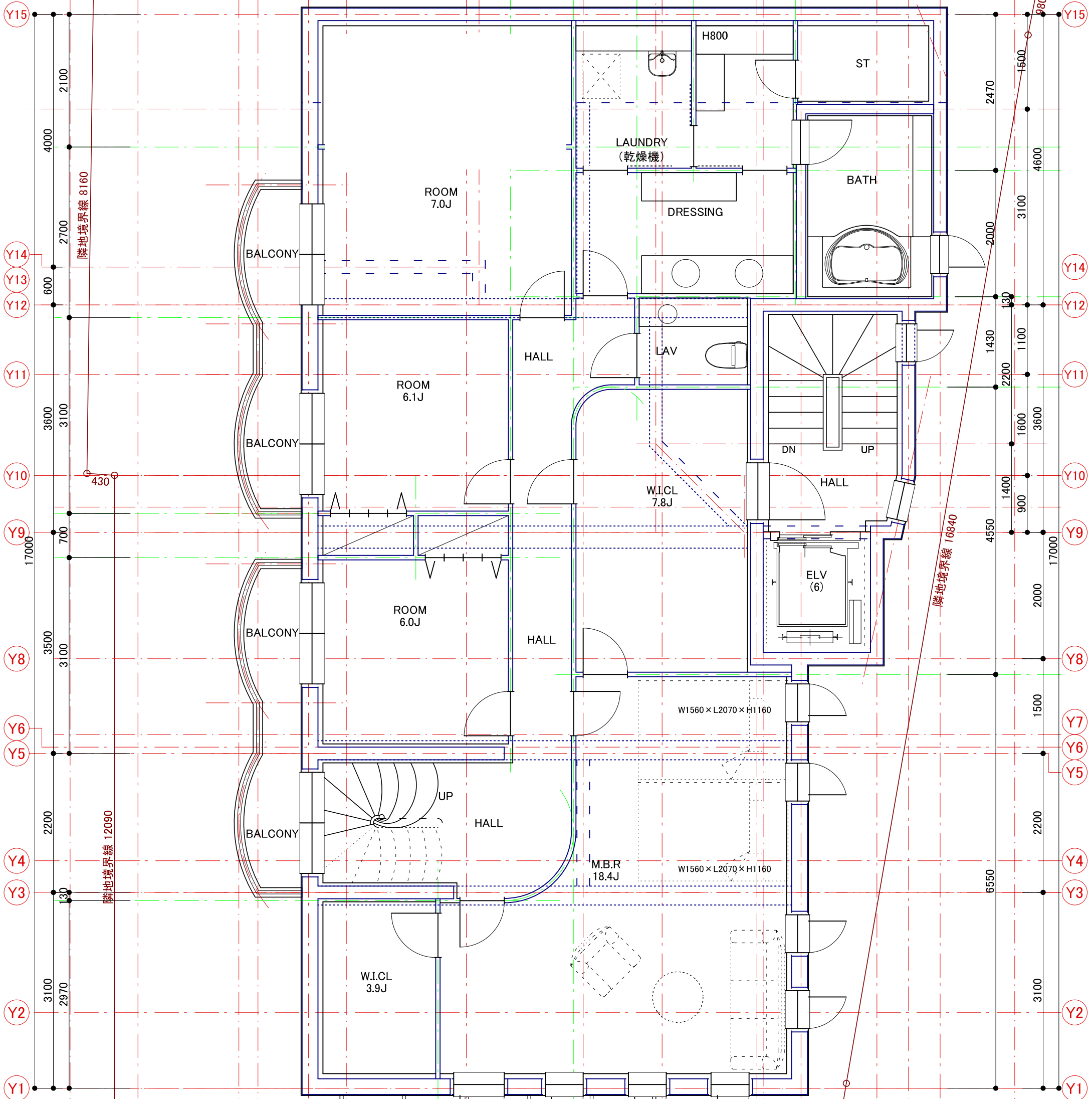
MOTOAZABU K-HOUSE



X1 X2 X3 X4 X6 X7 X8 X9 X10 X11 X12

2700 1600 1100 800 2700 3200 1650 1000 7800 1150 1900 1600 1610 700 1200 2200 500 500

隣地境界線 14970



隣地境界線 8160
隣地境界線 12090
隣地境界線 16840
道路境界線 11230

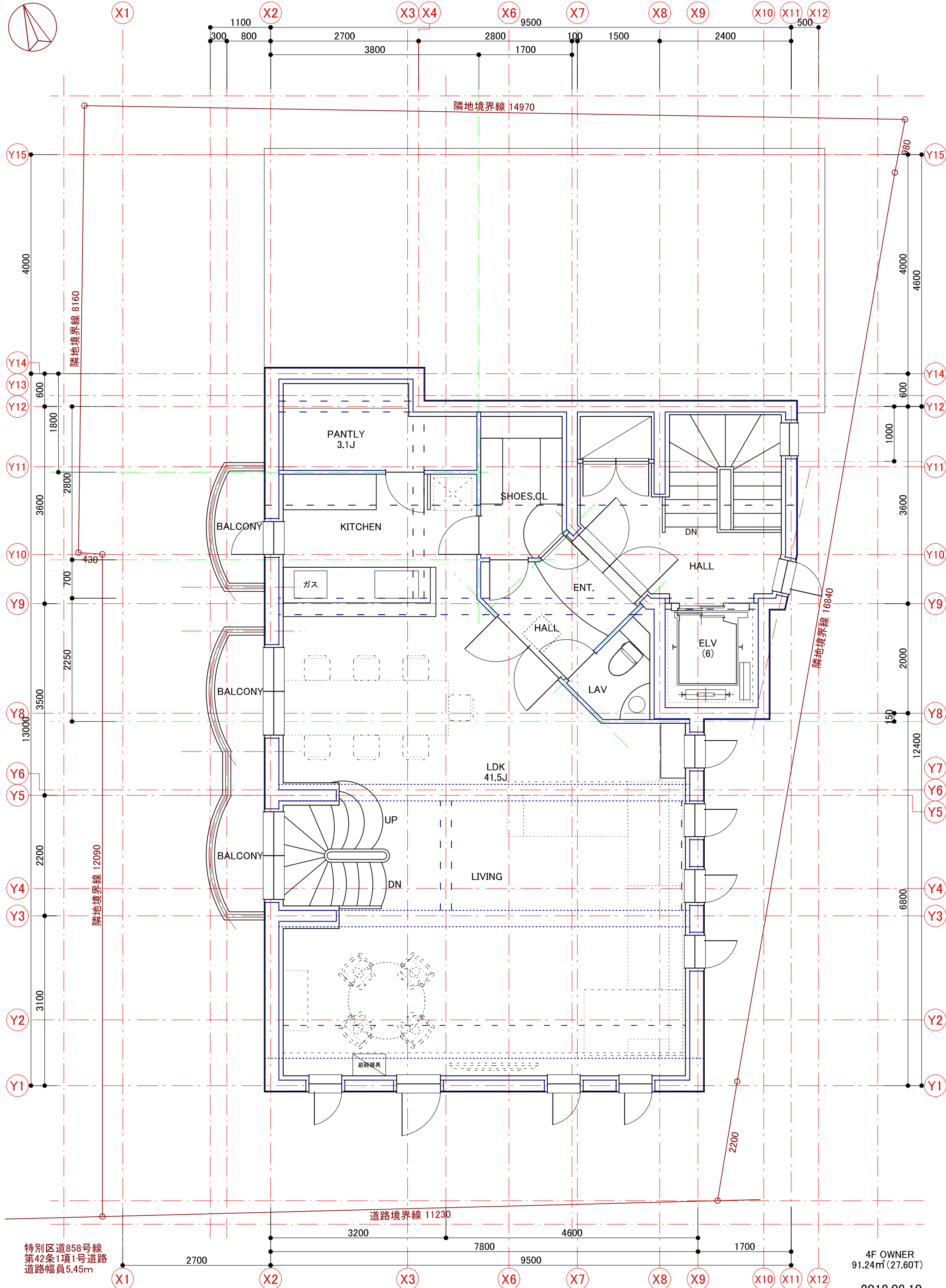
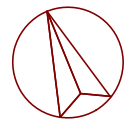
3F OWNER 138.80㎡ (41.99T)
OWNER TOTAL 237.08㎡ (71.71T)
2018.08.10

(住居表示) 東京都港区元麻布3-2-13
(地名地番) 東京都港区元麻布3-31-15

*敷地面積ならびに形状はお客様資料によるものであり、現況と異なる予測されています。お客様立会いにて敷地測量を行い、敷地形状ならびに面積のご確認をいただく必要があります。

3F PLAN S=1/60
151.15㎡(45.72T)

MOTOAZABU K-HOUSE



特別区道858号線
第42条1項1号道路
道路幅員5.45m

(住居表示) 東京都港区元麻布3-2-13
(地名地番) 東京都港区元麻布3-31-15

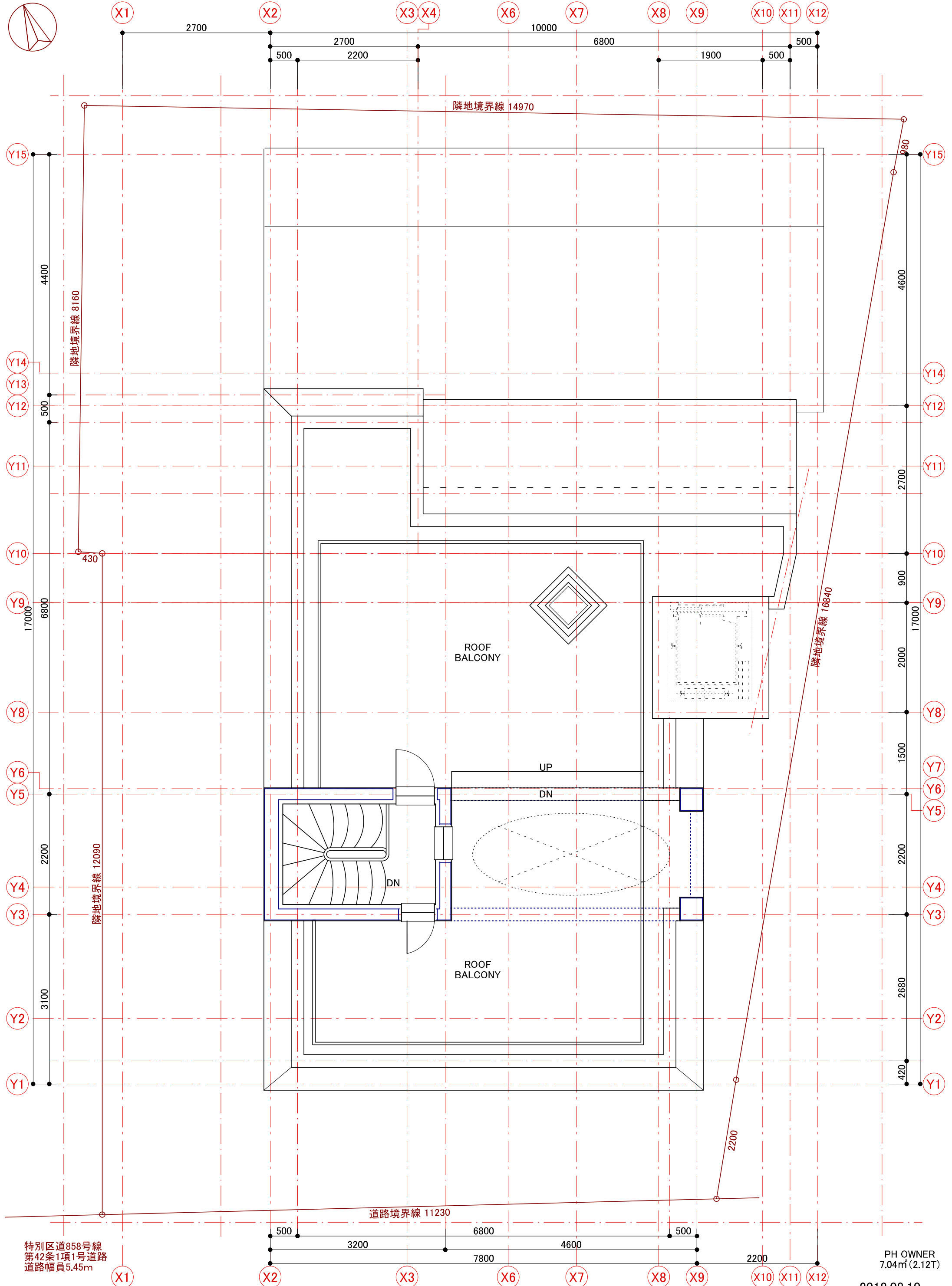
*敷地面積ならびに形状はお客様資料によるものであり、現況と異なる予測されています。
お客様立会いにて敷地測量を行い、敷地形状ならびに面積のご確認をいただく必要があります。

4F OWNER
91.24㎡(27.60T)

2018.08.10

4F PLAN S=1/60
106.77㎡(32.30T)

MOTOAZABU K-HOUSE



特別区道858号線
第42条1項1号道路
道路幅員5.45m

(住居表示) 東京都港区元麻布3-2-13
(地名地番) 東京都港区元麻布3-31-15

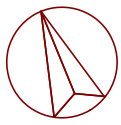
*敷地面積ならびに形状はお客様資料によるものであり、現況と異なると予測されています。
お客様立会いにて敷地測量を行い、敷地形状ならびに面積のご確認をいただく必要があります。

PH OWNER
7.04㎡(2.12T)

2018.08.10

PH PLAN S=1/60
7.04㎡(2.12T)

MOTOAZABU K-HOUSE



X1 X2 X3 X4 X6 X7 X8 X9 X10 X11 X12

2700

500

2700

2200

10000

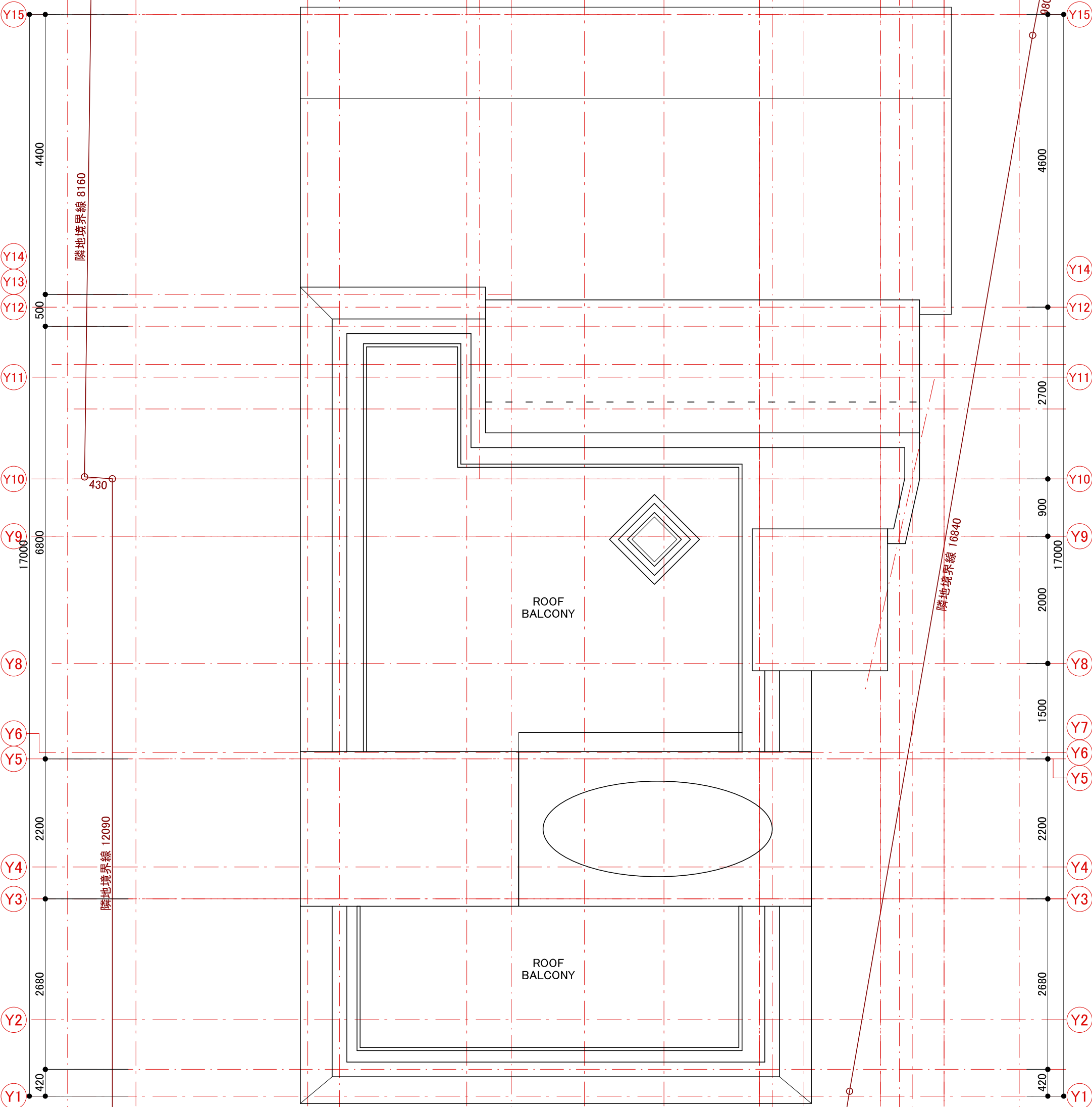
6800

1900

500

500

隣地境界線 14970



Y15
4400
Y14
Y13
500
Y12
Y11
Y10
430
Y9
17000
6800
Y8
Y6
Y5
2200
Y4
Y3
2680
Y2
420
Y1

隣地境界線 8160

隣地境界線 12090

隣地境界線 16840

Y15
980
4600
Y14
Y12
2700
Y10
900
Y9
17000
2000
Y8
1500
Y7
Y6
Y5
2200
Y4
Y3
2680
Y2
420
Y1

道路境界線 11230

500 3200 6800 4600 500 1200 300 200 500 2200

X1 X2 X3 X6 X7 X8 X9 X10 X11 X12

特別区道858号線
第42条1項1号道路
道路幅員5.45m

(住居表示) 東京都港区元麻布3-2-13
(地名地番) 東京都港区元麻布3-31-15

*敷地面積ならびに形状はお客様資料によるものであり、現況と異なると予測されています。
お客様立会いにて敷地測量を行い、敷地形状ならびに面積のご確認をいただく必要があります。

PH OWNER
7.04㎡(2.12T)

2018.08.10

PH PLAN S=1/60
7.04㎡(2.12T)

MOTOAZABU K-HOUSE